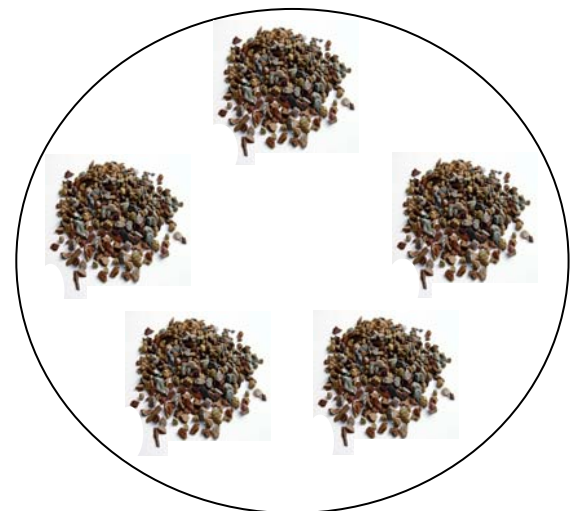


Jordprover



Undersök de olika jordproverna i stereomikroskopet.

- Ta lite jord från vardera provet och placera i små högar på den runda plastskålen.
- Placera skålen under stereomikroskopet. Ställ in 2x förstoring och påfallande ljus.
- Notera ifall du kan se några skillnader i kornstorleken.
- Är alla proven lika eller finns det något som avviker?
- Kan någon person bindas/uteslutas från misstanke?
- Var noga med att notera resultatet korrekt.



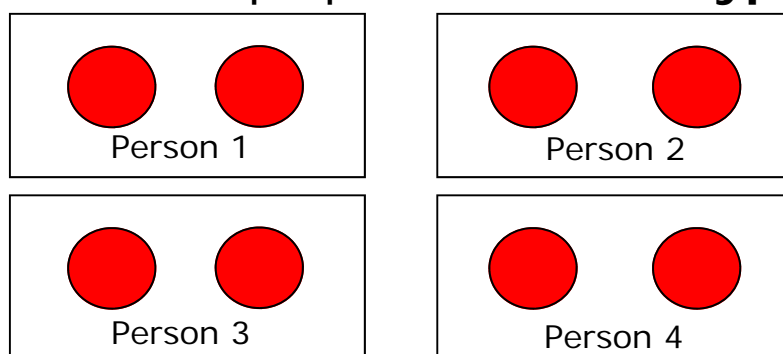


Plåster

Blodgruppsbestämning

Genom att bestämma blodgrupper från var och en av de misstänkta och jämföra med blodet från plåstret hittat på brottsplatsen kan man eventuellt utesluta/binda personer till mordet.

Blodet hittat på plåstret var av **typen A**.



- Ta med pipetten försiktigt upp blod från vardera misstänkt och sätt två droppar från vardera personen på en testplatta. *OBS! Du bör byta spets mellan det att du tar upp blod från olika personer.*
- Efter det tillsätter du Anti-A respektive Anti-B (tillsätt direkt från flaska utan pipett, *OBS! bara en droppe*). För varje platta tillsätter du till ena blod-droppen Anti-A och till andra Anti-B. Rör om med en sticka. *OBS! Använd inte samma sticka när du blandar om i de olika proverna. Ta ny sticka till varje prov!*
- Notera resultatet! Har någon/några personer samma blodgrupp som på plåstret, som hittats på gärningsplatsen? Finns det någon som avviker/är samma? Vad säger detta i så fall?



Avskedsbrev

Med hjälp av en metod kallad "kromatografi" kan man analysera bläcket som brevet var skrivet med och jämföra detta med bläck från de olika misstänkta skrivare.

- Rita ett streck (OBS! med blyerts) ca 1 cm från botten på en bit filterpapper.
- Sätt med hjälp av pipetten en mycket liten droppe ($1 \mu\text{l}$, d.v.s. 1 mm^3) från vardera provet längs linjen. Glöm inte att markera proverna.
- Sätt pappret sedan i den cylindriska skålen med vätska i botten.
- Vänta ca 5 minuter. Notera resultatet!

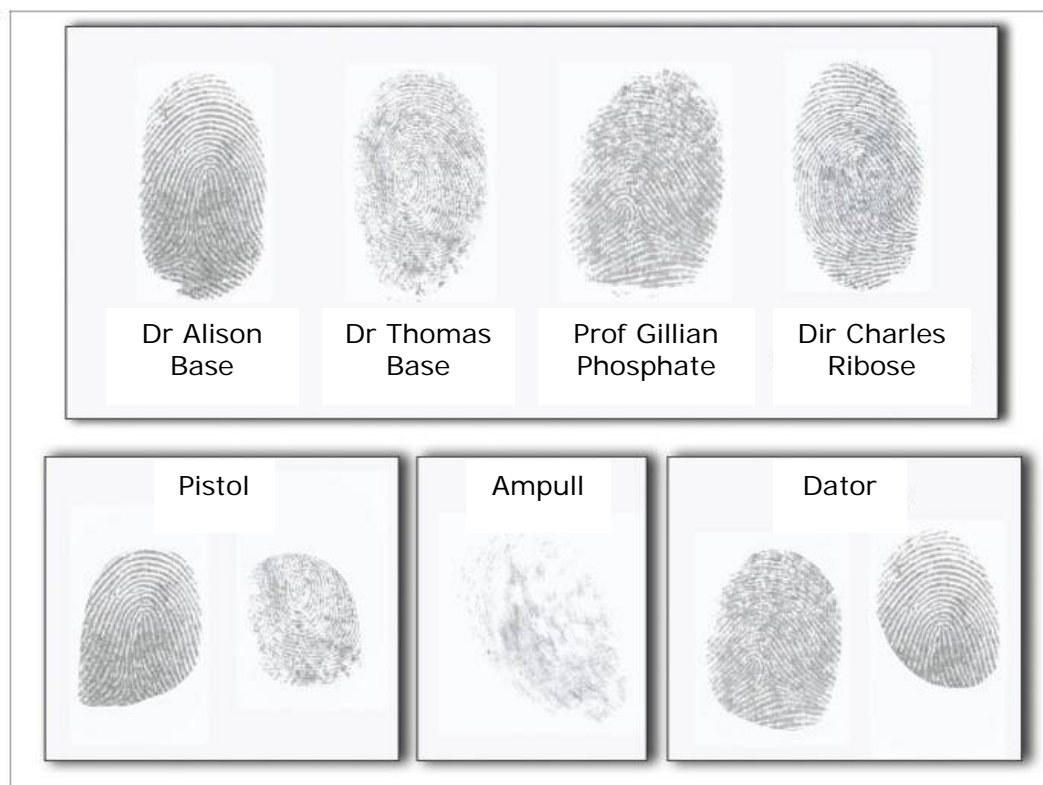
*Kan detta utesluta/
binda någon till
mordet?*



Fingeravtryck

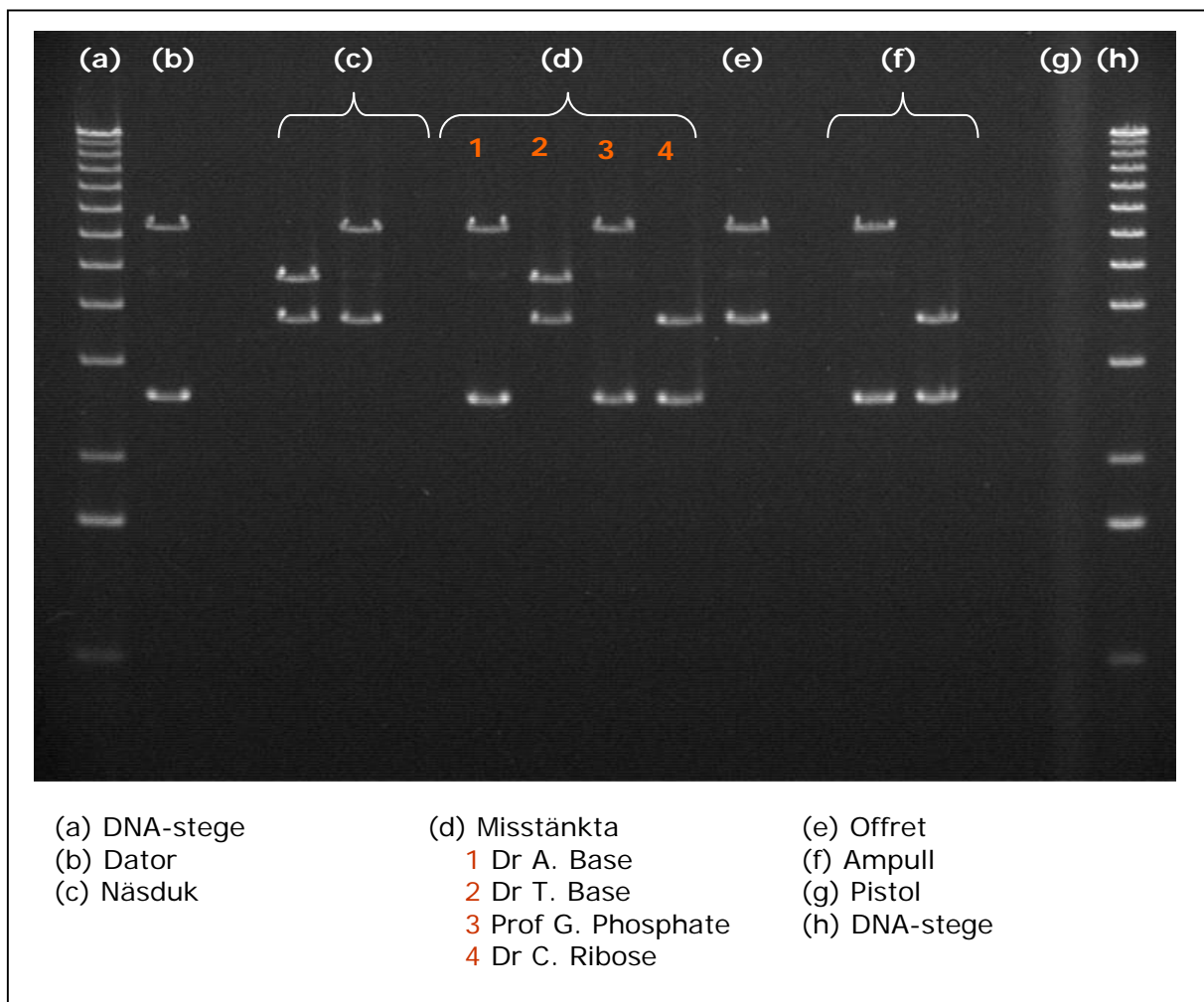
Fingeravtryck togs från pistol, ampull och dator. Studera bilderna nedan för att utesluta/binda personer till mordet. Använd gärna en lupp.

Ta en kopia som du kan spara och eventuellt anteckna på!



DNA-Prover

Prover för DNA-analys togs på pistol, ampull, dator och näsduk. Proverna har genomgått en process bestående av en PCR-analys och därefter en gelelektrofores. Genom denna process kan man nu tydligt jämföra olika personers DNA med det som hittats på brottsplatsen.



Ett foto av gelen med det färdiga resultatet visas. Ta en kopia med resultatet på papper. Kan någon bindas/uteslutas från misstanke?

(Fastställ vilka prover som är identiska)

Post-it Lappar

*Ett antal post-it lappar hittade på
dr Alison Bases dator
har omhändertagits.*

På två lappar fanns sifferkoderna B8776
och 1E1H. Betydelsen av dessa är
okänd.

På andra lappar fanns några
webadresser:

www.sigmaaldrich.com,
www.rcsb.org och
www.babelfish.altavista.com

Undersök dessa sidor på Internet.
Går det att förstå sifferkoderna?
Kan detta ha något samband
med mordet?

Varför/varför inte i så fall?